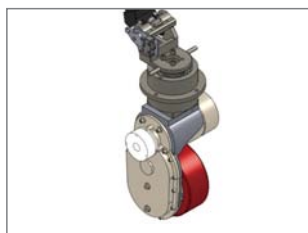




CDD12R-EN CARRELLO ELEVATORE A FORCHE RICOPRENTI

La cover posteriore ha un design di tipo integrato, facile da montare e mantenere.

- Per la manutenzione utilizzare batterie GEL gratuite.
- Caricabatterie integrato di facile accesso all'alimentazione.
- Il design a bassa gravità e il design a 4 punti migliorano la stabilità del camion.
- L'unità di azionamento ha un raggio di sterzata ridotto, il motore e il freno sono molto facili da sostituire.
- Design compatto e dimensioni ridotte, offrono un'eccellente visibilità.
- Il raggio di sterzata e la larghezza del corridoio sono molto piccoli e simili a quelli dell'impilatore manuale.



Testa del timone RUYI

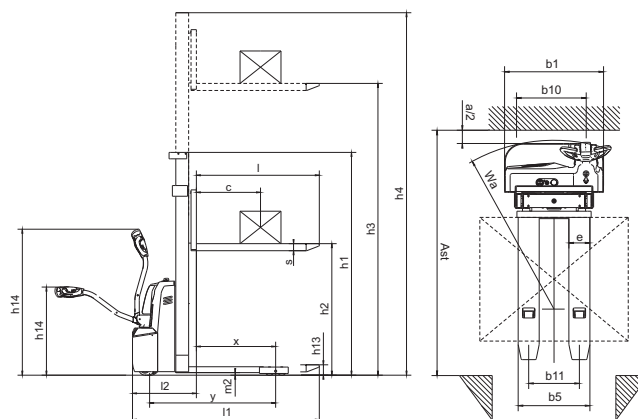
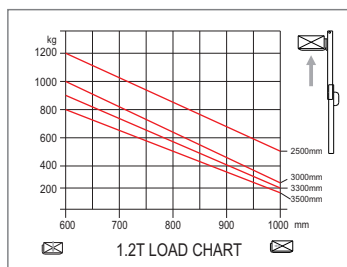


Design a 4 punti, migliora la stabilità del carrello



Ruota motrice a pavimento

SPECIFICHE			
Produttore			ITALIFT
Modello			CD12R-EN
Portata	Kg		1200
Baricentro	mm		600
Alimentazione			Elettrico
Operatore			In accompagnamento
Distanza di carico, centro dell'asse motore alla forcella	x		741
Passo	y		1180
DIMENSIONI			
Altezza (montante abbassato)	h1	mm	2340
Altezza (montante esteso)	h4	mm	4060
Max. altezza di sollevamento	h3	mm	3500
Altezza timone in posizione guida (min/max)	h14	mm	670/1300
Altezza forca abbassata	h13	mm	90
Lunghezza complessiva	l1	mm	1748(1668)
Lunghezza senza forche	l2	mm	598
Larghezza complessiva	b1/b2	mm	800
Dimensione forche ISO 2331	s/e/l	mm	60/170/1150(1070)
Scartamento forche	b5	mm	570/695
Altezza da terra (centro del passo)	m2	mm	26
Raggio di sterzata	Wa	mm	1365
PESO			
Peso di servizio		Kg	478
Peso senza batteria		Kg	420
RUOTA E PNEUMATICO			
Tipo di gomme (ant/post)			Poliuretano
Battistrada anteriore	b10	mm	523
Battistrada posteriore	b11	mm	410/525
Numero ruote ant/post (x=ruote motrici)			1x+1 / 4
Dimensioni pneumatici (ant/post)	Ø		195x70 / 80x70
Dimensioni ruote aggiuntive	Ø		150x60
PRESTAZIONI			
Pendenza massima superabile (carico/scarico)	%		6 / 15
Velocità di transito (carico/scarico)	Km/h		4.5/5.0
Velocità di sollevamento (carico/scarico)	m/s		0.09/0.14
Velocità di abbassamento (carico/scarico)	m/s		0.12/0.10
Freno di servizio			Elettromagnetico
MOTORE e BATTERIA			
Alimentazione motore di azionamento (S2-60min)	kW		0.65
Alimentazione motore di sollevamento (S3-15%)	kW		2.2
Voltaggio batteria/Capacità nominale	V/Ah		2X12/105 (GEL)
Peso batteria	Kg		52(70)
Livello di rumorosità	dB(A)		70



EDOCAR
NOLEGGIO



>> ANTEGNATE (BERGAMO) ITALY - Strada Provinciale ex Strada Statale 11, nr. 35
TEL. +39 0363 905870 - antegnate@edocarnoleggio.it

>> URAGO D'OGGIO (BRESCIA) ITALY - Via Don Francesco Metelli, 16
TEL. +39 030 717237 - urago@edocarnoleggio.it